

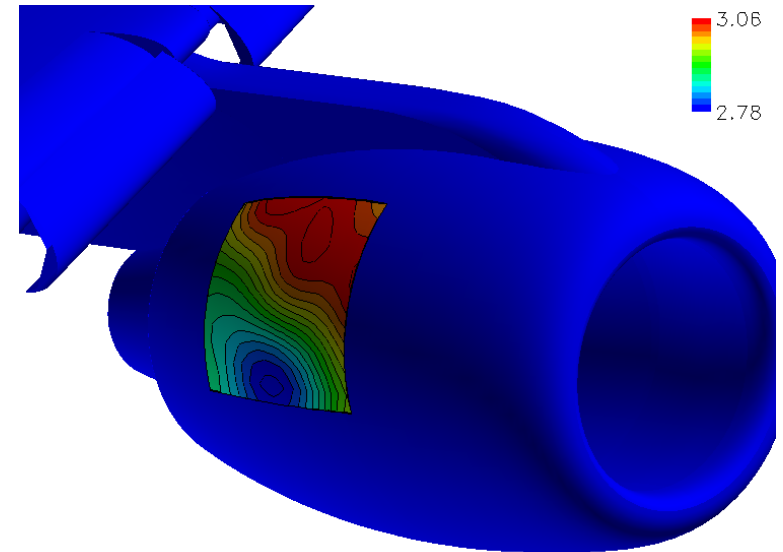
航空機をはじめとする流体機械の最適設計

首都大学東京 システムデザイン学部 航空宇宙システム工学コース 准教授
金崎 雅博

E-mail : kana@sd.tmu.ac.jp



1. 最適化の概要
2. 遺伝的アルゴリズムと現実問題への応用
3. 設計解の近似手法について
4. 設計知識の収集・備蓄・活用
5. 高効率な最適化手法と流体設計への応用
6. JAXA航空プログラムグループとの風洞試験における最適設計



エンジンナセル上でのボルテックス
ジェネレータの最適配置に関する近
似解とCADデータへの投影